

«Согласовано»  
Начальник ОГИБДД  
МО МВД России «Притобольный»  
капитан полиции Эберляин Иван  
Николаевич

« \_\_\_\_\_ » \_\_\_\_\_ 2022г.

«Утверждаю»  
И.о. директора МКОУ  
«Трудовская СОШ»  
Перу О.В. Первалова  
« \_\_\_\_\_ » \_\_\_\_\_ 2022г.

## ПАСПОРТ

Дорожной безопасности образовательного учреждения  
Филиал МКОУ «Трудовская СОШ»- «ДОУ «Солнышко»

## Общие сведения

(Наименование ОУ): филиал Муниципальное казенное общеобразовательное учреждение «Трудовская средняя общеобразовательная школа»- «Искровская основная общеобразовательная школа» (филиал МКОУ «Трудовская СОШ»- «Искровская ООШ»).

Тип ОУ: дошкольное образовательное учреждение

Количество учащихся: 7

Наличие уголка по БДД : нет

Наличие класса по БДД: Нет

Наличие автогородка (площадки) по БДД: нет

Наличие автобуса в ОУ: нет

Юридический адрес ОУ; 641487 Курганская область Звериноголовский район, с,Труд и нание, ул. 40 лет Победы, 1

Фактический адрес ОУ: 641487 Курганская область Звериноголовский район, с,Труд и нание, ул. 40 лет Победы, 2

Руководитель ОУ:

И.о.директора: Первалова Ольга Викторовна, тел. 8(35240)2-46-24

Заместитель директора  
по учебно воспитательной работе : нет

Заместитель директора по  
воспитательной работе: нет

Ответственные работники

Муниципального органа образования: и.о. Начальника МКУ УО Администрации Звериноголовского района: Бушинская Елена Витальевна раб.тел.835(240)2-01-34

Ответственные от

Госавтоинспекции: Начальник ОГИБДД МО МВД России «Притобольный» капитан полиции Эберляин Иван Николаевич.

раб.тел.835(239)9-30-62

Руководитель или ответственный  
работник дорожно-эксплуатационной  
организации, осуществляющей  
содержание УДС\*: Глава Трудовского сельсовета Амурзаков Владислав  
Бегайдарович раб.тел. 835(240)2-46-43 сот.тел. 89025917819

Руководитель или ответственный  
работник дорожно-эксплуатационной  
организации, осуществляющей  
содержание ТСОДД\*: Начальник Звериноголовского участка АО  
"Введенское ДРСУ" Автдорстрой .835(240) 2-11-65

**Время работы: 8.30-17.00.**

**Телефоны оперативных служб**

**ГОЧС: 2-14-54**

**Полиция: 2-11-02**

**ГИБДД: 2-03-90**

**СКОРАЯ медицинская помощь: 03; 2-11-03**

**Пожарная часть(МЧС): 01; 2-11-01**

---

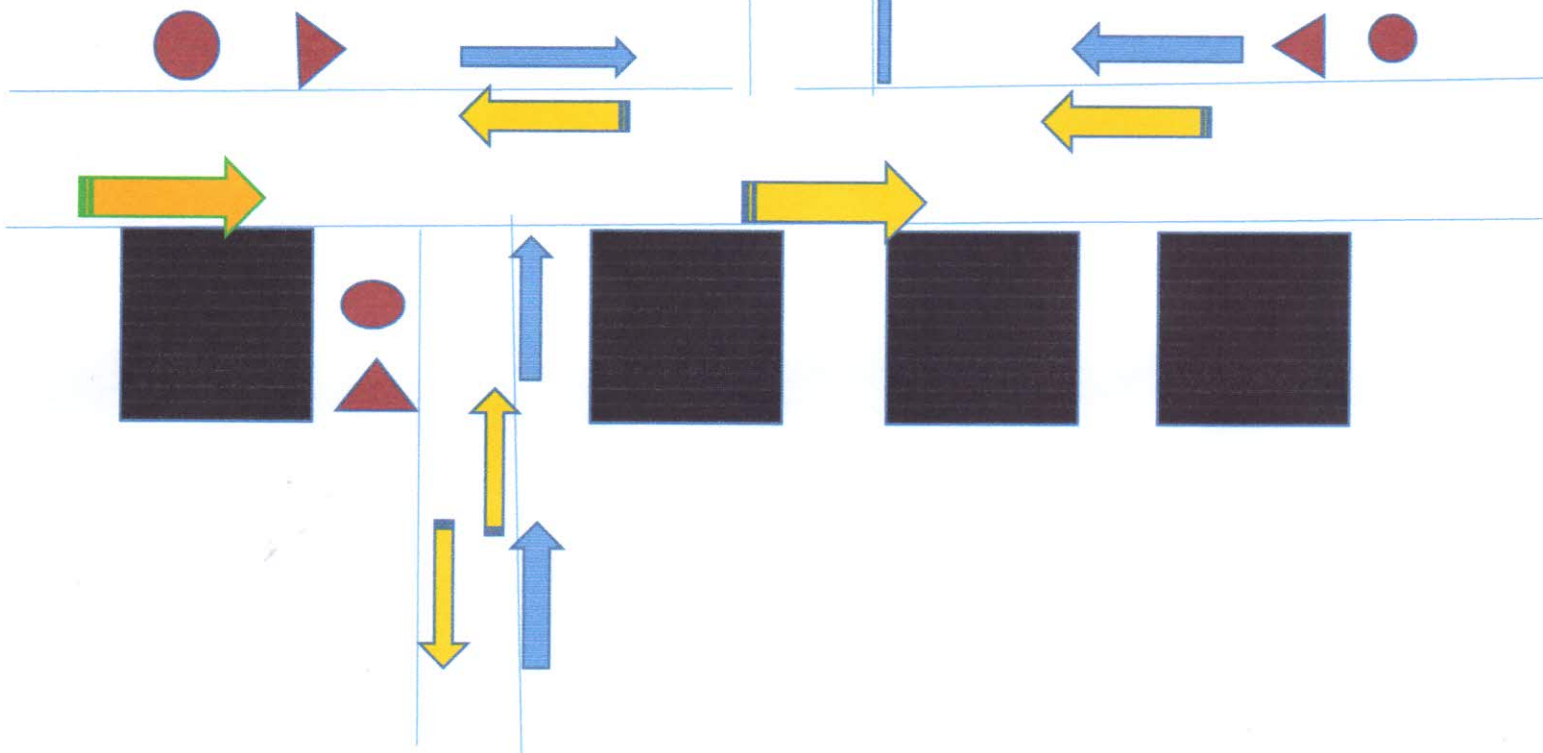
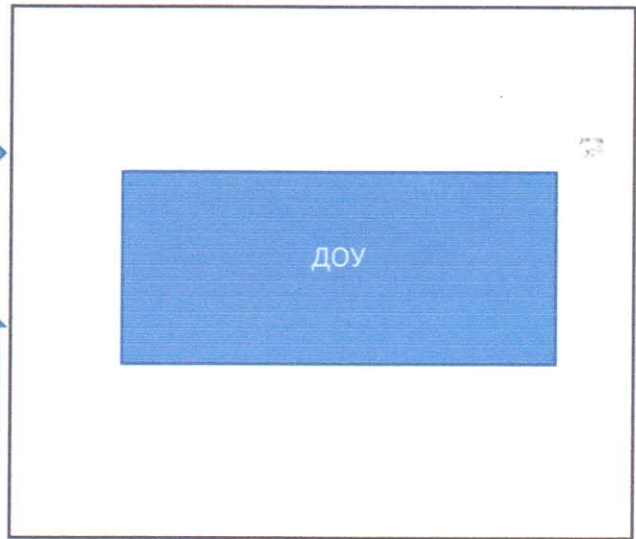
\*Дорожно – эксплуатационная организация, осуществляющая содержание УДС, несут ответственность в соответствии с законодательством Российской Федерации (Федеральный закон «О безопасности дорожного движения» №196-ФЗ, КоАП, Гражданский кодекс).



## Содержание

### I. План - схемы ОУ

- 1). район расположения ОУ, пути движения транспортных средств и детей;
- 2). организация дорожного движения в непосредственной близости от образовательного учреждения с размещением соответствующих технических средств, маршруты /движения детей и расположение парковочных мест;
- 3). маршруты движения организованных групп детей от ОУ к стадиону, парку или к спортивно-оздоровительному комплексу;
- 4). пути движения транспортных средств к местам разгрузки/погрузки и рекомендуемых безопасных путей передвижения детей по территории образовательного учреждения.





- Жилой дом



-Образовательное учреждение



-Дошкольное образовательное учреждение



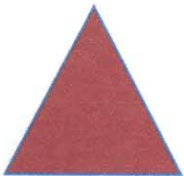
- пути движения детей



-пути движения транспорта



-знак ограничения скорости 20



-знак осторожно дети